

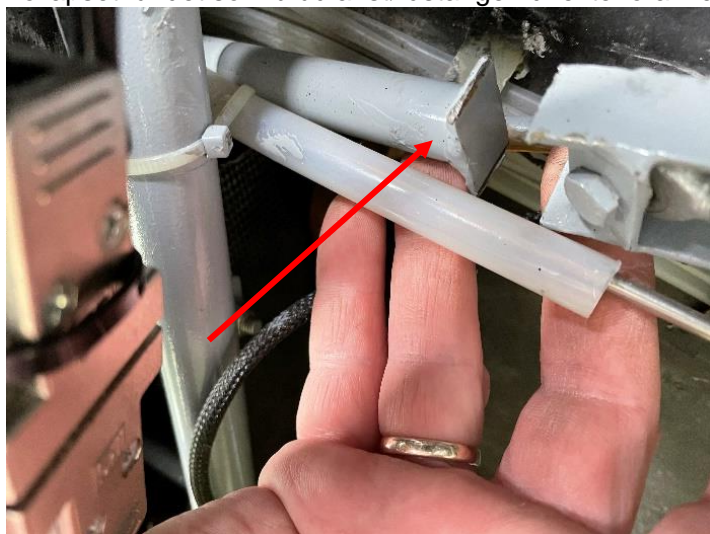
Svæveflyveklubberne.

KLUBMEDDELELSE

DATO: 18. maj 2022

Til alle Duo Discus XL/XLT og Arcus ejer, samt materielkontrollanter

Under en normal landing kollapsede landingsstellet på en Duo Discus XLT (Byggeår 2009, antal timer/starter: 1579h / 1880 starter) umiddelbart efter at hjulet rørte jorden. Flyet gik på maven og gled derefter omkring 30-40 m på græsbanen til standsning. Ved inspektionen af flyet blev hjulhåndtaget forefundet i ude og låst position og efter demontage af afdækningspladen bag bagsædet, blev årsagen til kollapsede fundet som brud af stødstangen direkte foran fastgørelsespunktet af drevarmen til hjuloptrækket.

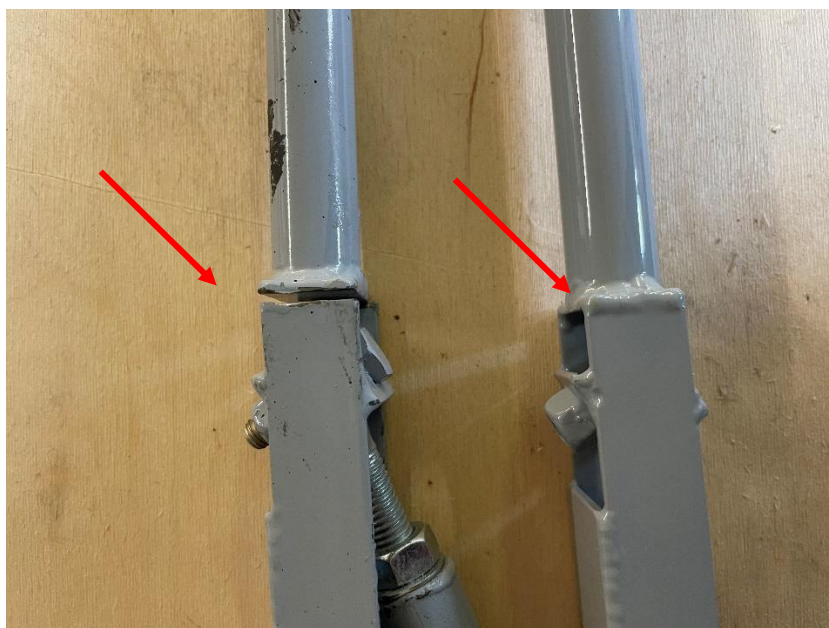


Brudfladen kunne konstateres at lægge i svejseforbindelsen mellem sidepladerne af firkant-konstruktionen som holder stødstangen til hjulet og afslutningspladen af stødstangen som fortsætter til håndtagene. På begge sideplader, materialetykkelse 2 mm, udgjort svejsefugen kun en meget lille brøkdæl af siddepladsens tykkelse, varierede mellem 0.1 til 0.2 mm og sidepladerne var kun svejset fra den ene side (udefra).



Det er ikke den første Duo Discus XLT hvor understellet kollapsede grundet stødstangsbrud i præcis denne position. DSvU CAO anbefaler derfor alle ejer af typen Schempp-Hirth Duo Discus XL/XLT og Arcus at foretage en inspektion af deres stødstangsforbindelse til hjuloptræk. For at kunne konstatere en dårlig stødstæng skal opmærksomheden rettes på følgende forskelle mellem den oprindelig og ny stødstang som Schempp-Hirth fremsendte som erstatning. En dårlig stødstang vil vise:

- Svejsesøms på ydersiden er pudset helt plan, dvs. overskydende materiale er fjernet komplet.
- Dårlig udført svejsning, så materialerne ikke er flydt sammen under svejsningen.
- Tegn på korrosion mellem sidepladerne og afslutningspladen.





Konstateres stødstænger af typen uden indvendig svejsning og/eller komplet afpudset svejsesøm på ydersiden, anbefaler DSVU CAO at erstatte stødstangen med en ny "modificeret" stødstangsversion fra Schempp-Hirth. Såfremt der ved inspektionen konstateres en dårlige stødstæng bedes I at underrette CAO'ens Chief Engineer.

Med venlig hilsen
Dansk Svæveflyver Union